

# ИНВЕРТОРНЫЕ МУЛЬТИ СПЛИТ-СИСТЕМЫ

СЕРИЯ

# MULTI MATCH



Серия Multi Match позволяет проектировать различные комбинации настенных, подпотолочных и напольно-потолочных внутренних блоков, подключая к одному наружному до 5 внутренних блоков. Эффективные решения для любого типа помещений и различных задач по охлаждению.



Мульти сплит-системы серии Multi Match обладают широким набором пользовательских функций: удобные пульты управления, функции «Глубокий сон», «Таймер», «Самодиагностика», «Авторестарт» – все, что необходимо для индивидуального комфорта в офисе или жилом помещении.



Диапазон мощностей наружных блоков по охлаждению от 4,1 до 12,1 кВт и универсальность внутренних блоков позволяют реализовать практически любой вариант комбинаций и проектировать системы кондиционирования под любые задачи.



Наружные и внутренние блоки имеют низкие показатели по шумовому давлению обеспечивая высокий уровень комфорта. Благодаря этому мульти сплит-системы Lorient могут применяться для систем кондиционирования в помещениях с повышенными требованиями по допустимому уровню шума.

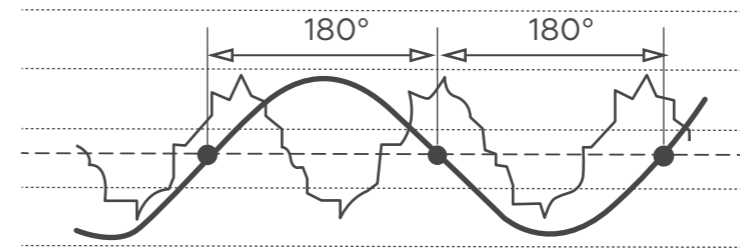


Благодаря DC-инверторной технологии достигается высокая точность поддержания заданных температур, а также высочайшие показатели сезонной энергоэффективности – A++/A+.

## СПЛИТ-СИСТЕМЫ СВОБОДНОЙ КОМПОНОВКИ

### ЭНЕРГОСБЕРЕЖЕНИЕ

- DC Inverter
- Энергоэффективность «A++/A+»
- Эко режим
- Стабилизатор напряжения



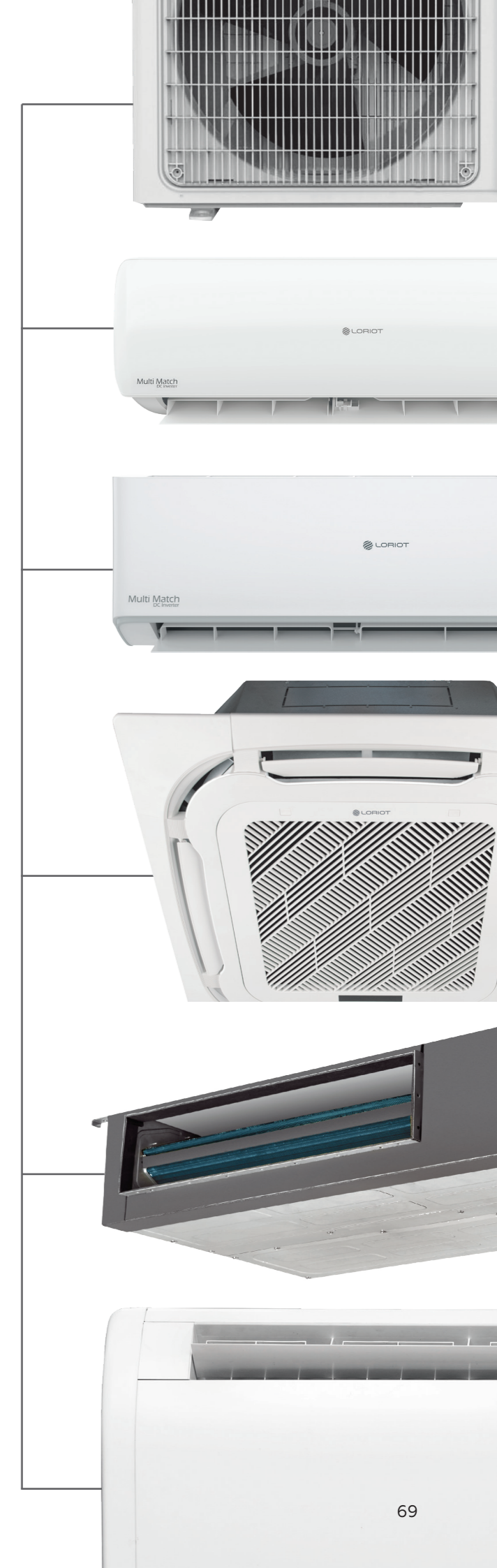
Инверторный компрессор постоянного тока использует технологию векторного управления синусоидальной волной на 180°, благодаря чему двигатель компрессора работает плавно, а эффективность значительно повышается.

### КОМФОРТ И УДОБСТВО

- 4 режима работы: охлаждение, обогрев, осушение, вентиляция
- Автоматический режим
- Ночной режим
- Турбо режим
- Таймер
- Скрытый дисплей
- Wi-Fi (опционально для серии ANIM)

### БЕЗОПАСНОСТЬ И ЗАЩИТА

- Функция самодиагностики
- Функция авторестарт
- Режим разморозки
- Хладагент R410A



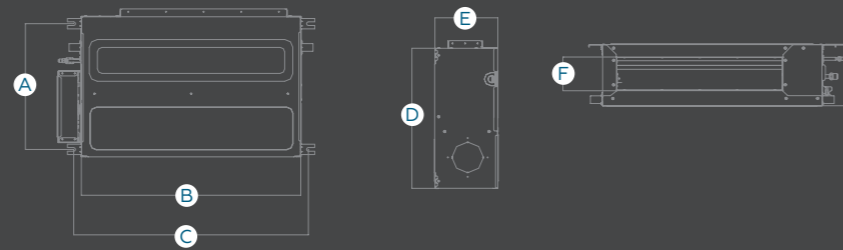
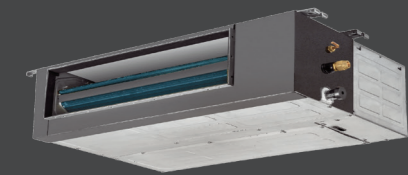
# MULTI MATCH



Модель	A	B	C
LAC-07AHIM-IN	788	198	292
LAC-09AHIM-IN	788	198	292
LAC-12AHIM-IN	788	198	292
LAC-18AHIM-IN	936	221	316



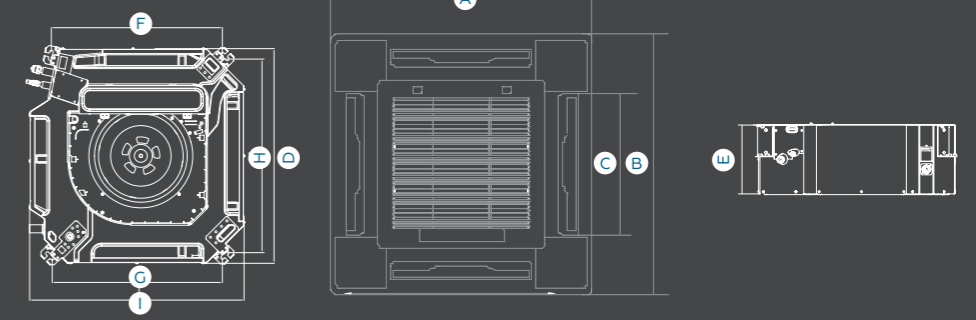
Технические характеристики		LAC-07AHIM-IN	LAC-09AHIM-IN	LAC-12AHIM-IN	LAC-18AHIM-IN
Производительность, кВт	Охлаждение	2,05 (1,13–2,70)	2,64 (1,40–3,30)	3,52 (1,70–3,70)	5,27 (2,50–5,80)
	Обогрев	2,35 (0,98–2,50)	2,93 (1,20–3,00)	3,81 (2,03–4,42)	5,38 (2,25–5,80)
Номинальная потребляемая мощность, кВт	Охлаждение	0,04 (0,01–0,07)	0,04 (0,01–0,07)	0,04 (0,01–0,07)	0,06 (0,02–0,09)
	Обогрев	0,04 (0,01–0,07)	0,04 (0,01–0,07)	0,04 (0,01–0,07)	0,06 (0,02–0,09)
Уровень шума, дБ		32/36/40	32/36/40	33/36/41	35/41/44
Электропитание		1 фаза, 220–240 В, 50 Гц			
Расход воздуха, м³/ч		600	600	600	900
Диаметр жидкостной трубы, мм (дюймы)		Ø 6,35 (1/4")	Ø 6,35 (1/4")	Ø 6,35 (1/4")	Ø 6,35 (1/4")
Диаметр газовой трубы, мм (дюймы)		Ø 9,52 (3/8")	Ø 9,52 (3/8")	Ø 9,52 (3/8")	Ø 12,7 (1/2")
Диаметр дренажной трубы, мм		Ø 16,9	Ø 16,9	Ø 16,9	Ø 16,9
Сечение межблочного кабеля		4×1,5	4×1,5	4×1,5	4×1,5
Вес, кг	Без упаковки	8,0	8,0	8,0	10,5
	В упаковке	10,0	10,0	10,0	13,0
Размеры (ШхВхГ), мм	Без упаковки	788×292×198	788×292×198	788×292×198	936×316×221
	В упаковке	880×370×290	880×370×290	880×370×290	1010×385×307



Модель	A	B	C	D	E	F
LAC-07ADIM-IN, LAC-09ADIM-IN	383	700	734	470	200	111
LAC-12ADIM-IN, LAC-18ADIM-IN	600	700	740	700	245	177

Технические характеристики		LAC-07ADIM-IN	LAC-09ADIM-IN	LAC-12ADIM-IN	LAC-18ADIM-IN
Производительность, кВт	Охлаждение	2,20 (1,13–2,27)	2,60 (1,50–3,55)	3,52 (1,35–4,40)	5,28 (1,53–5,60)
	Обогрев	2,50 (1,34–3,17)	2,90 (1,70–3,65)	3,81 (1,24–5,30)	5,60 (1,40–6,20)
Уровень шума, дБ		23/26/30	23/26/30	32/34/36	32/34/36
Электропитание		1 фаза, 220–240 В, 50 Гц			
Расход воздуха, м³/ч		294/336/420	294/336/420	500/600/720	500/600/720
Диаметр жидкостной трубы, мм (дюймы)		Ø 6,35 (1/4")	Ø 6,35 (1/4")	Ø 6,35 (1/4")	Ø 6,35 (1/4")
Диаметр газовой трубы, мм (дюймы)		Ø 9,52 (3/8")	Ø 9,52 (3/8")	Ø 12,7 (1/2")	Ø 12,7 (1/2")
Диаметр дренажной трубы, мм		Ø 16,5	Ø 16,5	Ø 16,5	Ø 16,5
Сечение межблочного кабеля		4×1,5	4×1,5	4×1,5	4×1,5
Вес, кг	Без упаковки	18,5	18,5	21,0	22,0
	В упаковке	22,0	22,0	25,0	26,0
Размеры (ШхВхГ), мм	Без упаковки	700×200×470	700×200×470	700×245×700	700×245×700
	В упаковке	1005×275×580	1005×275×580	930×300×830	930×300×830

# TCI



Модель	A	B	C	D	E	F	G	H	I
LCAC-18TCI	650	650	350	570	245	528	528	528	570
LCAC-24TCI, LCAC-36TCI	950	950	514	840	245	690	690	780	840
LCAC-48TCI, LCAC-60TCI	950	950	514	840	290	690	690	780	840

Общие характеристики системы		LCAC-18TCI	LCAC-24TCI	LCAC-36TCI	LCAC-48TCI	LCAC-60TCI
Производительность, кВт	Охлаждение	5,27 (1,82–5,46)	7,03 (2,50–7,45)	10,55 (3,68–11,00)	14,06 (4,90–14,70)	16,12 (5,60–16,80)
	Обогрев	5,70 (2,00–5,98)	7,60 (2,66–7,98)	11,55 (4,05–12,10)	15,40 (5,40–16,10)	17,00 (5,95–18,70)
Номинальная потребляемая мощность, кВт	Охлаждение	2,10 (0,50–2,28)	2,51 (0,98–2,62)	3,50 (1,20–3,75)	5,02 (1,53–5,77)	5,37 (1,77–6,18)
	Обогрев	1,65 (0,55–2,49)	2,38 (1,05–2,84)	3,60 (1,20–3,75)	4,81 (1,65–5,69)	5,31 (1,88–6,18)
Энергоэффективность	Охлаждение	EER/Класс 2,80/C	2,80/C	3,00/B	2,80/C	3,00/B
	Обогрев	COP/Класс 3,20/C	3,20/C	3,20/C	3,20/C	3,20/C
Рабочий ток, А	Охлаждение	9,2 (2,3–10,4)	11,5 (4,5–12,0)	16,0 (5,5–16,1)	7,6 (2,6–8,8)	8,2 (3,0–9,4)
	Обогрев	10,0 (2,5–11,4)	10,8 (4,8–13,0)	16,5 (5,5–16,1)	7,3 (2,8–8,6)	8,1 (3,2–9,4)
Электропитание	Внутренний блок	1 фаза, 220–240 В, 50 Гц				
	Наружный блок	1 фаза, 220–240 В, 50 Гц		3 фазы, 380–415 В, 50 Гц		
Подключение электропитания		Наружный блок	Внутренний блок	Наружный блок		
Годовое энергопотребление, кВт	Охлаждение	1050	1255	1750	2510	2685
Максимальная длина трассы, м		30	30	30	50	50
Максимальный перепад высот, м		15	15	15	30	30
Диаметр жидкостной трубы, мм (дюймы)		Ø 6,35 (1/4")	Ø 6,35 (1/4")	Ø 9,52 (3/8")	Ø 9,52 (3/8")	Ø 9,52 (3/8")
Диаметр газовой трубы, мм (дюймы)		Ø 12,7 (1/2")	Ø 12,7 (1/2")	Ø 15,88 (5/8")	Ø 15,88 (5/8")	Ø 15,88 (5/8")
Сечение кабеля питания		3×2,5	3×2,5	3×2,5	5×1,0	5×1,0
Сечение межблочного кабеля		3×1,0	3×1,0	3×1,0	3×1,0	3×1,0

Внутренний блок		LCAC-18TCI-IN	LCAC-24TCI-IN	LCAC-36TCI-IN	LCAC-48TCI-IN	LCAC-60TCI-IN
Расход воздуха, м³/ч		1000	1300	1600	2000	2000
Уровень звукового давления, дБ(A)		35/38/43	37/41/44	44/47/49	45/48/51	45/48/51
Диаметр дренажной трубы, мм		Ø 32	Ø 32	Ø 32	Ø 32	Ø 32
Размеры (ШхВхГ), мм	Без упаковки	570×570×245	840×840×245	840×840×245	840×840×290	840×840×290
	В упаковке	720×720×310	935×935×305	935×935×305	935×935×350	935×935×350
Вес, кг	Без упаковки	14,5	23,0	24,0	30,0	30,0
	В упаковке	18,0	28,0	28,0	35,0	36,0

Декоративная панель		LCAC-TCI-PANEL (12-18)	LCAC-TCI-PANEL (24-60)
Размеры (ШхВхГ), мм	Без упаковки	650×650×57	950×950×45
	В упаковке	735×735×110	1055×1055×90
Вес, кг	Без упаковки	2,7	6,0
	В упаковке	4,3	9,0

Наружный блок		LCAC-18TI-OUT	LCAC-24TI-OUT	LCAC-36TI-OUT	LCAC-48TI-OUT	LCAC-60TI-OUT
Расход воздуха, м³/ч		3000	3000	3600	5000	5600
Уровень звукового давления, дБ(A)		57	53	56	57	58
Гарантированный диапазон рабочих температур наружного воздуха, °C	Охлаждение	-15 - +48				
	Обогрев	-15 - +24				
Заправочный вес хладагента (R410A), г		1000	1700	2050	2980	2800
Компрессор	Производитель	GMCC	GMCC	SANYO	SANYO	HIGHLY
Размеры (ШхВхГ), мм	Без упаковки	780×605×321	780×605×321	910×804×391	910×804×391	1010×858×462
	В упаковке	890×648×385	890×648×385	1022×860×480	1022×860×480	1135×970×530
Вес, кг	Без упаковки	26,5	31,0	47,0	65,0	75,0
	В упаковке	28,5	33,0	51,0	70,0	83,0