

## SOYOKAZE

Inverter

[Сойокадзе Инвёртор]



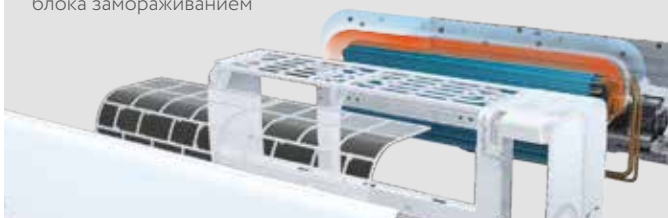
**SOYOKAZE** (Сойокадзе) переводится с японского как «ветер», «бриз».

Серия инверторных кондиционеров **SOYOKAZE** с функцией притока или полноценной очисткой комнатного воздуха, подобно легкому бризу, наполнит помещение очищенным воздухом для повышения вашей активности и отличного самочувствия. Главными особенностями серии являются функция притока свежего воздуха с производительностью до 30 м<sup>3</sup>/ч, высокоэффективный фильтр HEPA класса H11 и инновационная функция глубокой очистки воздуха SMART RE.

При активации функции SMART RE система будет забирать воздух из помещения с помощью специального адаптера, очищать его и возвращать обратно. Кондиционер работает очень тихо, с уровнем шума от 18,5 дБ. Он стабильно работает на нагрев при температуре наружного воздуха до -25 °C (функция притока до -15 °C) и имеет 7 скоростей вентилятора. Кондиционер оснащен встроенным Wi-Fi-модулем с голосовым помощником и имеет наивысший класс энергоэффективности A+++.

**SMART ICE Clean**

Очистка теплообменника внутреннего блока замораживанием



**Клапан-отражатель**

Благодаря клапану-отражателю чистый и насыщенный кислородом воздух поступает во воздухозаборник внутреннего блока



**ПЕРВЫЙ КОНДИЦИОНЕР-ОЧИСТИТЕЛЬ\***

**Глубокая очистка воздуха SMART RE**

Система забирает воздух из помещения с помощью специального адаптера, очищает его (с помощью фильтра HEPA H11) и возвращает обратно. Адаптер монтируется с правой стороны и соединяется с приточным воздуховодом



**Энергоэффективность  
EU A+++**



**Работа на нагрев  
до -25 °С**  
(функция притока до -15 °С)



**Фильтр HEPA H11**

Высокоэффективный фильтр класса H11 очищает приточный или рециркуляционный воздух на 95 % от загрязнений размером от 0,3 мкм. Комфортный, свежий и безопасный воздух



**SMART Soft Air**

Вертикальные жалюзи особой формы с перфорацией создают мягкий и объемный воздушный поток, который рассеивается по всему помещению



**Встроенный Wi-Fi-модуль и управление с голосовым помощником**

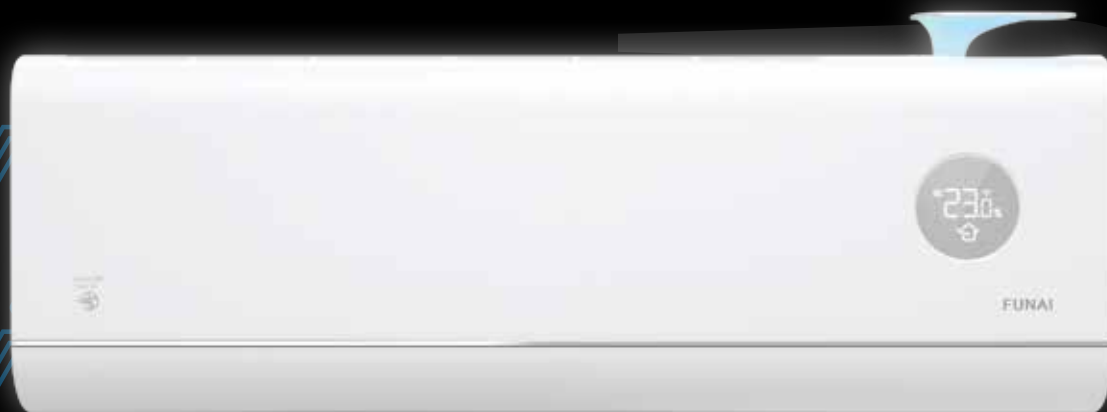


\* В линейке FUNAI

# SOYOKAZE

Inverter

[Сойокадзе Инвёртор]



**A<sup>++</sup>**  
CLASS

от 18,5 дБ(А)

-25°C



Приток свежего  
воздуха 30 м<sup>3</sup>/ч



SMART RE  
Глубокая очистка  
воздуха в помещении



SMART Soft Air  
Мягкое распределение  
воздушного потока  
через перфорированные  
жалюзи



Встроенный  
Wi-Fi-модуль



SMART Feel  
Точный контроль  
температуры



SMART ICE Clean  
Самоочистка  
внутреннего блока  
замораживанием



7 скоростей  
вентилятора



Шумоизоляция  
компрессора  
наружного блока



Технология  
FULL DC Inverter



SMART Air  
Подача воздуха  
в 4 направлениях



Антивибрационные  
опоры для установки  
наружного блока

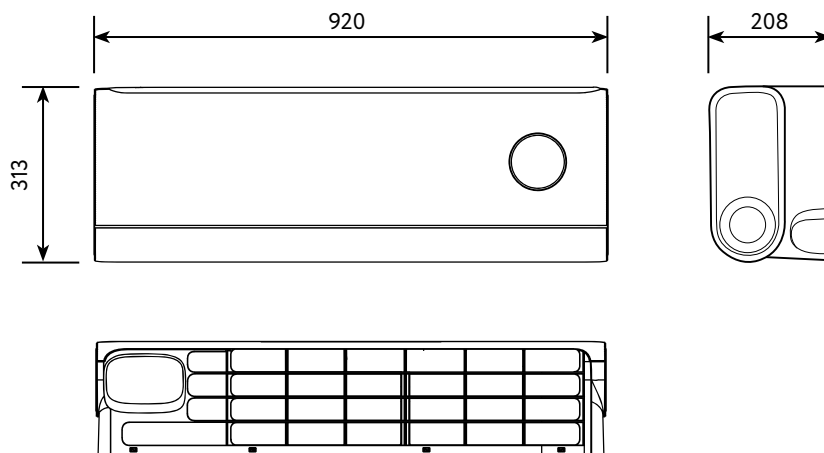


Хладагент R32

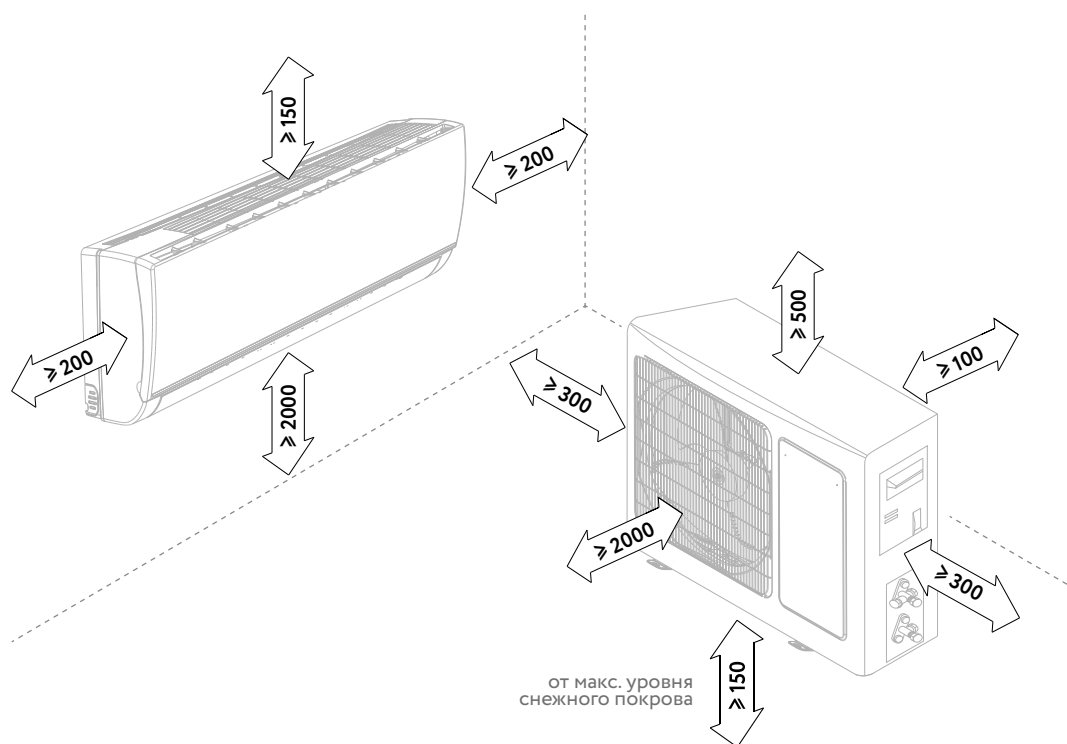
Модель, комплект	RAC-I-SZ30HP.D01	RAC-I-SZ35HP.D01
Электропитание, В/Гц/Ф	220-240/50/1	220-240/50/1
Номинальная холодопроизводительность (диапазон), кВт	2,80 (0,15-4,00)	3,75 (0,15-4,20)
Номинальная теплопроизводительность (диапазон), кВт	3,60 (0,15-5,00)	3,90 (0,15-5,20)
Номинальный ток (диапазон) (охлаждение), А	2,94 (0,50-8,60)	4,16 (0,50-8,60)
Номинальный ток (диапазон) (нагрев), А	3,61 (0,50-9,00)	3,91 (0,50-9,00)
Номинальная мощность (диапазон) (охлаждение), Вт	651 (80-1850)	915 (80-1850)
Номинальная мощность (диапазон) (нагрев), Вт	791 (80-2000)	857 (80-2000)
Коэффициент EER / Класс энергоэффективности (охлаждение)	4,30 / А	4,10 / А
Коэффициент COP / Класс энергоэффективности (нагрев)	4,55 / А	4,55 / А
Коэффициент SEER / Класс сезонной энергоэффективности (охлаждение)	8,50 / A+++	8,50 / A+++
Коэффициент SCOP / Класс сезонной энергоэффективности (усредненный, T <sub>biv</sub> =7°C) (нагрев)	4,60 / A++	4,60 / A++
Расход воздуха внутреннего блока, м <sup>3</sup> /ч	400/450/490/525/570/610/680	400/450/490/525/570/610/680
Расход свежего воздуха (макс/сред/мин), м <sup>3</sup> /ч	30/26/22,4/15,3	30/26/22,4/15,3
Уровень шума внутреннего блока, дБ(А)	18,5/25/29/32/35/38/40	18,5/25/29/32/35/38/40
Уровень шума функции притока свежего воздуха (мин/сред/макс), м <sup>3</sup> /ч	16,8/21,3/27,5/30,7	16,8/21,3/27,5/30,7
Уровень шума наружного блока, дБ(А)	55	55
Бренд компрессора	RECHI	RECHI
Тип хладагента	R32	R32
Заводская заправка, кг	0,63	0,63
Дозаправка (свыше номинальной длины труб), г/м	15	15
Размеры внутреннего блока (ШxВxГ), мм	920×313×208	920×313×208
Размеры внутреннего блока в упаковке (ШxВxГ), мм	993×389×311	993×389×311
Размеры наружного блока (ШxВxГ), мм	795×549×305	795×549×305
Размеры наружного блока в упаковке (ШxВxГ), мм	852×600×358	852×600×358
Вес нетто / брутто внутреннего блока, кг	11,0 / 14,0	11,0 / 14,0
Вес нетто / брутто наружного блока, кг	23,5 / 26,0	23,5 / 26,0
Максимальная длина труб, м	25	25
Максимальный перепад по высоте между внутренним и наружным блоками, м	10	10
Минимальная длина труб, м	3	3
Номинальная длина труб, м	5	5
Диаметр дренажа, мм	16,0	16,0
Диаметр жидкостной трубы, мм (дюйм)	6,35 (1/4")	6,35 (1/4")
Диаметр газовой трубы, мм (дюйм)	9,53 (3/8")	9,53 (3/8")
Рабочие температурные границы наружного воздуха (охлаждение)	-15 °С ~ +53 °С	-15 °С ~ +53 °С
Рабочие температурные границы наружного воздуха (нагрев)	-25 °С ~ +30 °С	-25 °С ~ +30 °С
Рабочие температурные границы наружного воздуха (приток)	-15 °С ~ +53 °С	-15 °С ~ +53 °С
Сторона подключения электропитания	Наружный блок	Наружный блок
Межблочный кабель, мм <sup>2</sup> °	4×0,75	4×0,75
Силовой кабель, мм <sup>2</sup> °	3×1,5	3×1,5
Автомат защиты, А°	16	16
Максимальная потребляемая мощность, кВт	2,00	2,00
Максимальный потребляемый ток, А	9,0	9,0
Класс пылевлагозащиты, внутренний / наружный блок	IPX0 / IPX4	IPX0 / IPX4
Класс электрозащиты, внутренний / наружный блок	I / I	I / I

° Приведены рекомендуемые значения сечений кабелей и автомата защиты. Вы можете самостоятельно подобрать кабель и автомат защиты после консультации с сертифицированным электриком или подбором кабель и автомат защиты для ваших условий по ПУЭ. Межблочный и силовой кабели не входят в комплект поставки, докупаются отдельно.

Внутренние блоки **RAC-I-SZ30HP.D01/S, RAC-I-SZ35HP.D01/S**



Минимальные расстояния до препятствий



Наружные блоки RAC-I-SZ30HP.D01/U, RAC-I-SZ35HP.D01/U

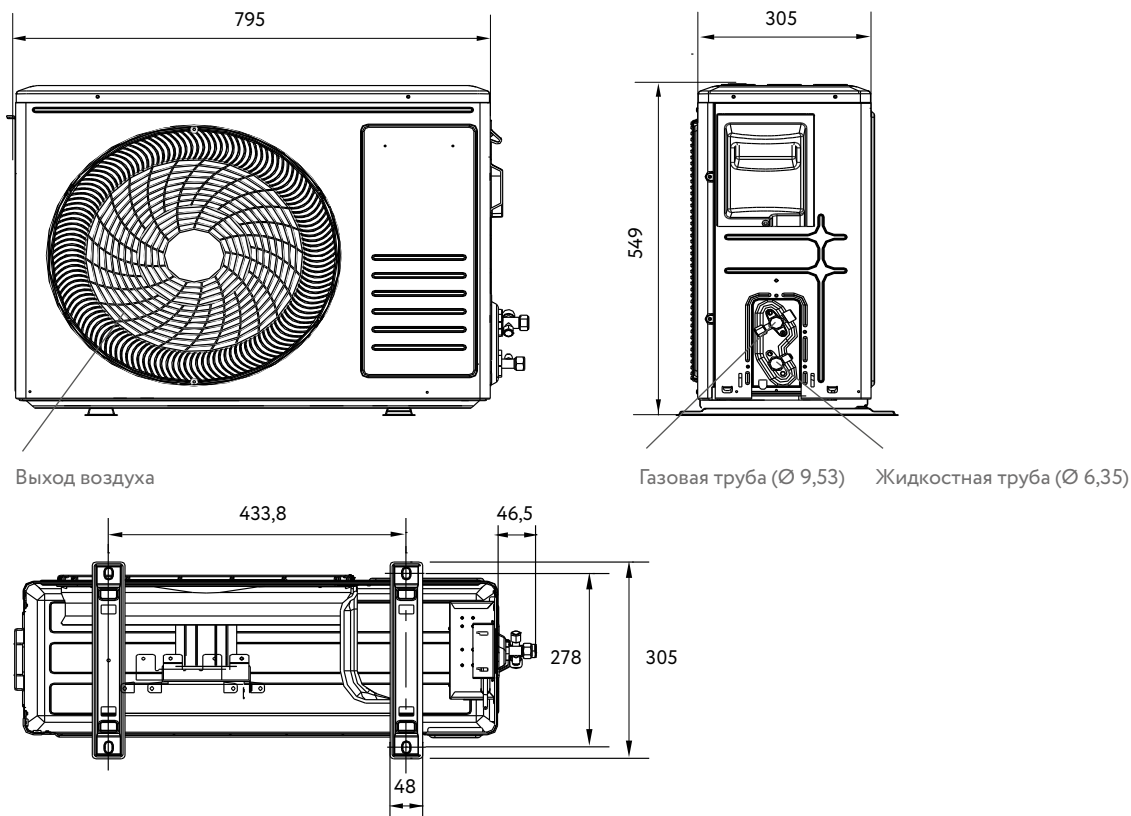
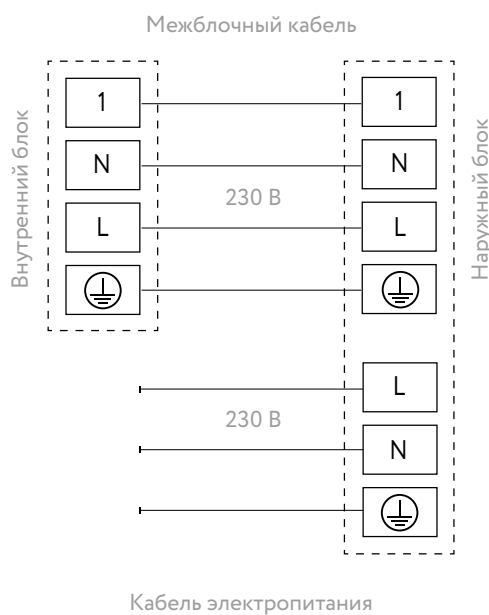


Схема подключения электропитания

Параметр / Индекс модели	30/35
Сторона подключения электропитания	Наружный блок
Силовой кабель, мм <sup>2</sup>	3×1,5
Межблочный кабель, мм <sup>2</sup>	4×0,75



Примечание: межблочный кабель подключается напрямую к плате внутреннего блока